

# 転換剤で錆を安定化 + 防錆被膜で錆から守る

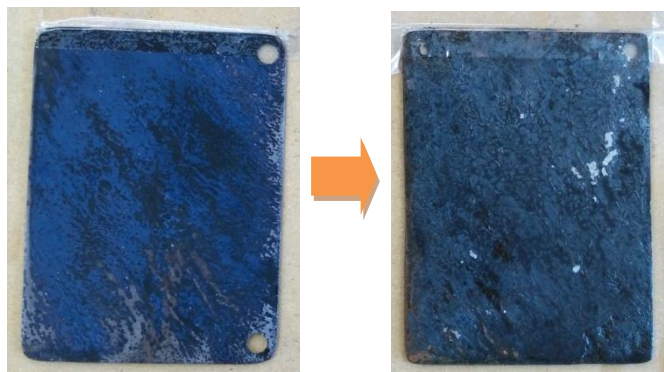
## 防錆転換剤 極



—転換後の防錆試験—

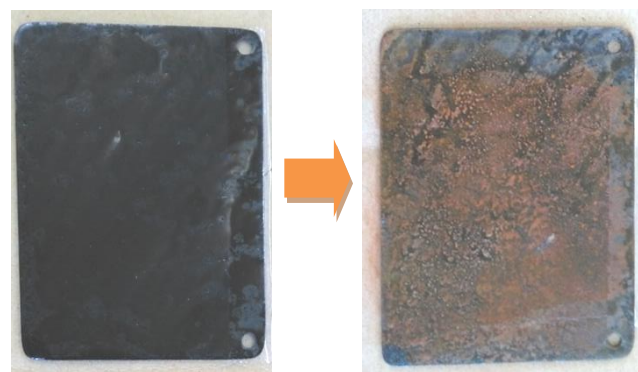
### 防錆転換剤 極

SPCC 鋼板に塗布 49℃湿度 95%で 8 時間



### 他社転換剤

SPCC 鋼板に塗布 49℃湿度 95%で 1 時間



防錆転換剤 極はなぜ錆びないのか！？その理由は裏面の「防錆転換剤のしくみ」に記載しています。

### 使用方法

錆に防錆転換剤 極を塗ってください。

塗料を上塗りする時は 24 時間あけてください。

※防錆転換剤 極塗布時は活性錆のみ転換し、その後、多湿等で新たな活性錆が現れる度に転換していきます。  
(錆が増える毎に黒くなっていきます)

品名	防錆転換剤
用途	鉄製の屋根、階段、フェンス、自動車等の錆転換
液性	弱酸性
成分	水、アクリル樹脂、イソプロピルアルコール、転換剤、防錆剤

—販売店—

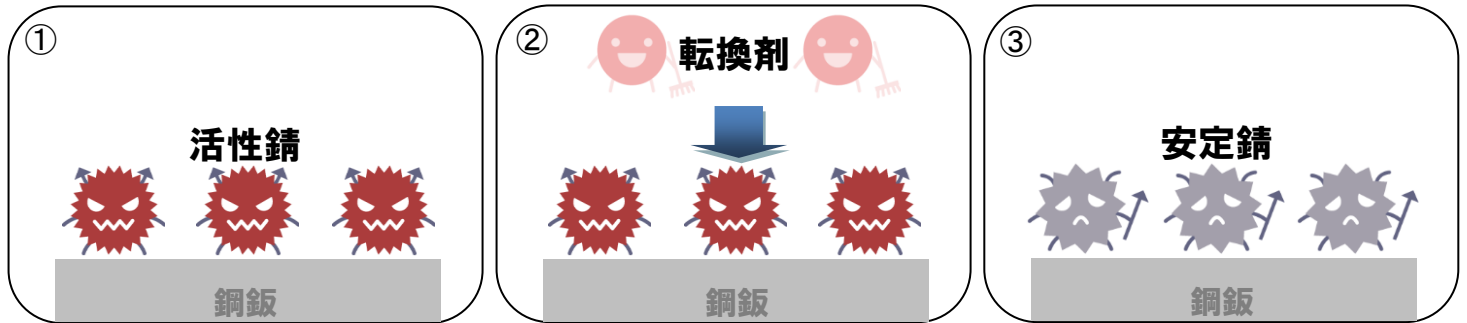
—発売元—

**MC 株式会社 野中**

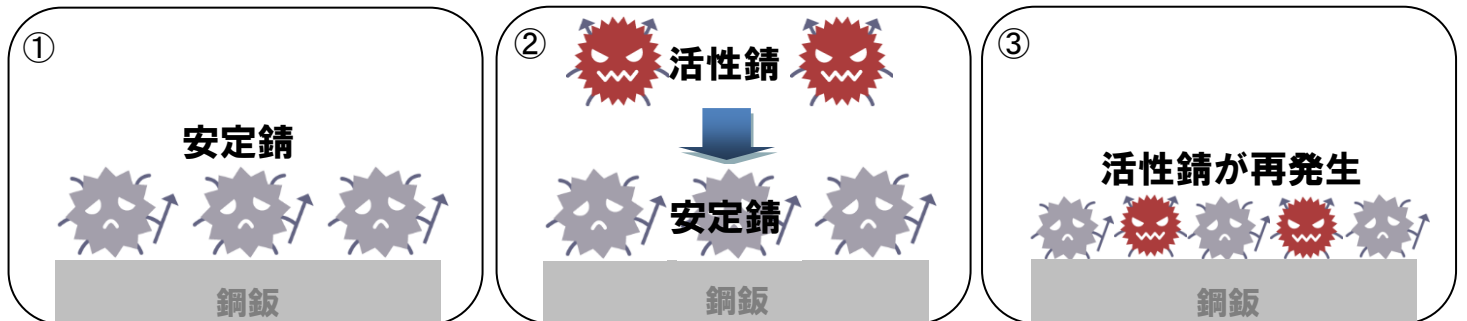
〒442-0061 愛知県豊川市穂ノ原 3-2-23  
TEL.0533-84-3933 FAX.0533-84-3429  
<http://www.kab-nonaka.com/>

# 防錆転換剤 極の仕組み

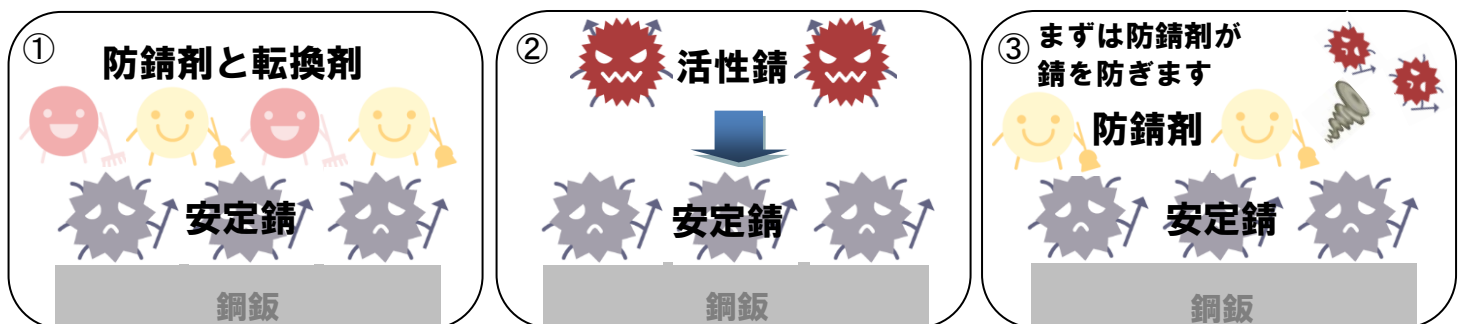
転換剤は活性錆を不活性化し、安定錆にします



転換後でも、高温多湿等で活性錆が再び現れます（通常の転換剤）



防錆転換剤 極は防錆剤と転換剤で錆が活性化するのを防ぎます。



防錆剤が防ぎきれなかった時は、転換剤が錆を安定化します。

