

ク ラ イ ミ ン グ
ホ ー ル ド
ク リ ー ナ ー



その結果

ゴムを溶かす
アルカリ性洗剤

チョークを溶かす
酸性洗剤

高圧洗浄時間の短縮
新品の様な質感が蘇る
ホールド長持ち

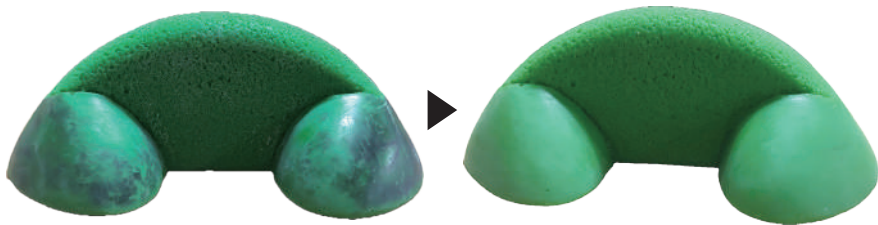
高圧洗浄機で

落ちない汚れを除去

化学の力

クライミングホールドクリーナー

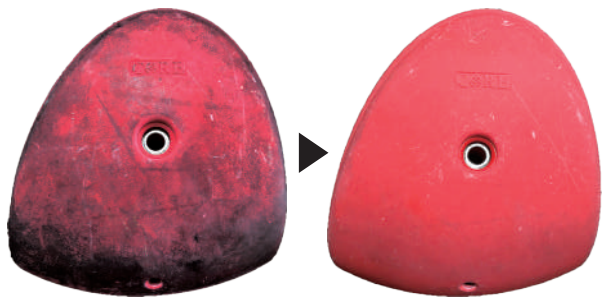
クライミングジムの悩みを解決! 高圧洗浄機で落ちない汚れを化学の力で除去



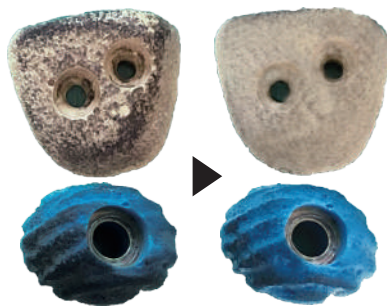
側面、カーブした面に付着したゴム跡



側面、ざらざら面に付着したゴム跡



デュアルテクスチャー(ツルツル面)に付着したゴム跡



高圧洗浄機で洗えない
小さいホールドのゴム跡



壁に付着したゴム跡
※赤枠Gクリーナーを塗布

ご使用方法

※ホールドCクリーナー(チョーク)は高圧洗浄の前、Gクリーナー(ゴム)は高圧洗浄後のご使用がおすすめです

1 浸漬の場合



ホールドが大きい場合



ホールドが小さい場合

①プラスチック容器に5~10倍に希釈したクリーナーを用意する

②ホールドを入れて10分放置



③高圧洗浄機orすすぐ



④乾燥

2 塗布の場合

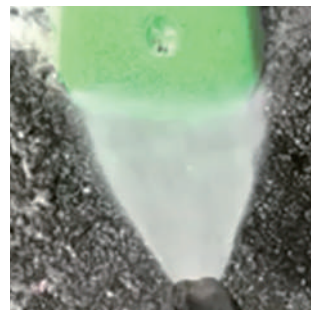


※Gクリーナーのみ可能

①原液を塗布



②10分放置



③高圧洗浄機orすすぐ



④乾燥

使用上の 注意点

- ① 作業時には安全の為、ゴム手袋、保護メガネを着用下さい。
- ② ホールドの金属部分のサビ発生防止する為に、水洗いは十分に行なって下さい。
- ③ クライミングホールドクリーナーの廃液処理について
ホールド浸漬後のクリーナーに中和剤と水を追加し混ぜてから排水をして下さい。



クライミングホールド Cクリーナー(チョーク用)

※酸性液体洗浄剤

- ざらざら面に入り込んだチョークを除去
- 洗浄乾燥後、白く浮き出てくるチョークを防止
- 手あか、臭いなど除去

1ℓ 2,500円(税抜) 5ℓ 10,000円(税抜)



クライミングホールド Gクリーナー(ゴム用)

※アルカリ性液体洗浄剤

- ざらざら面に入り込んだゴム跡を除去
- デュアルテクチャー(ツルツル加工)に付着したゴム跡を除去
- 壁に付着したゴム跡を除去

1ℓ 2,500円(税抜) 5ℓ 10,000円(税抜)

日本メカケミカルグループ

MC NONAKA

〒442-0061 愛知県豊川市穂ノ原3-2-23

Tel: 0533-84-3983 / Fax: 0533-84-3429

http://www.kab-nonaka.com